

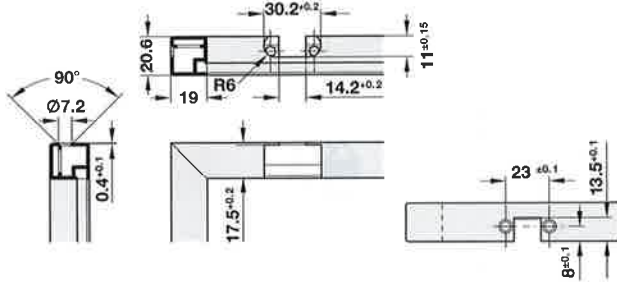
→ アルミフレーム扉用
差し込み用



拡大写真：アルミフレーム扉裏面



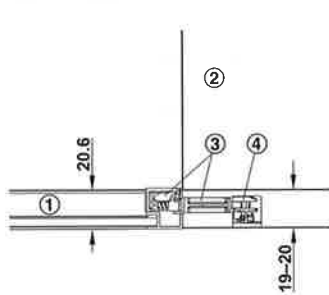
アルミフレーム穴加工図



取付

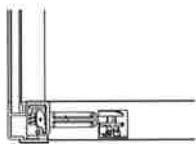
- ・ フラップヒンジをアルミフレームに差し込み
- ・ 下から皿木ネジ $\varnothing 3.5 \times 13 \text{ mm}$ で固定

取付寸法図



扉開

- ① アルミフレーム
- ② キャビネット
- ③ フラップヒンジ
- ④ ミニフィックス 15 ケーシング



扉閉

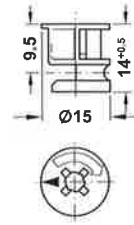
取付	品番
差し込み用	2 342.77.710

梱包：100 個

オーダー参照

ミニフィックス 15 ケーシングと木ネジは別途注文してください。
ミニフィックスフラップヒンジと組み合わせられるアルミフレーム扉の詳細については、弊社までお問い合わせください。

→ ミニフィックス 15 ケーシング



- ・ 材質：亜鉛合金
- ・ 適用範囲：板厚 19 mm 以上

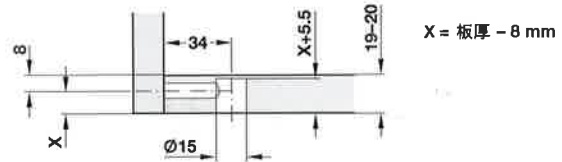


拡大写真：木扉閉時、下からの写真



拡大写真：アルミフレーム扉閉時、下からの写真

キャビネット穴加工図



仕上	品番
ニッケルメッキ	262.26.575

梱包：100、2000 個

フォール Ex フラップステー、ブレーキ機能付 ▶ FF 5.122